

LISTA RB

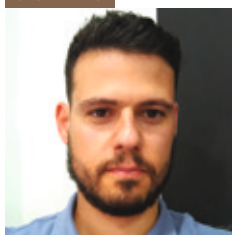
ASSEMBLEIA REGIONAL

PRESIDENTE



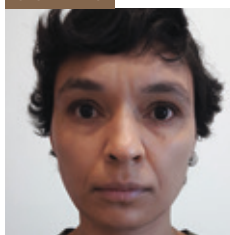
**SÉRGIO ANTÓNIO
NEVES LOUSADA**
MEMBRO 45.084
ESPECIALIDADE CIVIL

SECRETÁRIO



**RAUL MANUEL
COSTA ALVES**
MEMBRO 76.728
ESPECIALIDADE CIVIL

SECRETÁRIO



**SANDRA SOFIA
DOS RAMOS NEVES**
MEMBRO 56.653
ESPECIALIDADE CIVIL

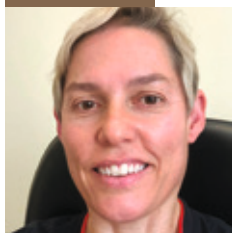
CONSELHO DIRETIVO

PRESIDENTE



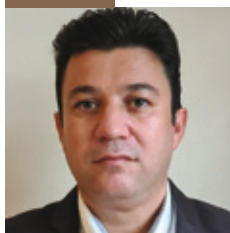
**LUÍS NUNO BRITO FIGUEIROA
JARDIM COSTA**
MEMBRO 36.018
ESPECIALIDADE MECÂNICA

VICE-PRESIDENTE



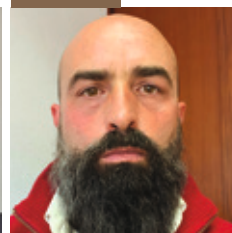
**ANA RITA MOREIRA
ALVES**
MEMBRO 58.723
ESPECIALIDADE QUÍMICA
E BIOLÓGICA

SECRETÁRIO



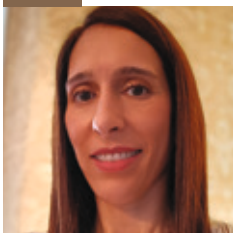
**ADÉRITO LUÍS
DA SILVA AGUIAR**
MEMBRO 58.133
ESPECIALIDADE CIVIL

TESOUREIRO



**SÍLVIO NUNO BARROS
FERNANDES**
MEMBRO 62.007
ESPECIALIDADE CIVIL

VOGAL



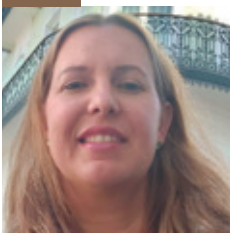
**MÓNICA ALEXANDRA
GONÇAVES NUNES**
MEMBRO 59.871
ESPECIALIDADE AMBIENTE

VOGAL



**SÍLVIA DIANA LOPES
DIAS VIEIRA**
MEMBRO 40.798
ESPECIALIDADE GEOLÓGICA
E DE MINAS

VOGAL



**ROSA MARINA
CABRAL SOUTO**
MEMBRO 63.302
ESPECIALIDADE CIVIL



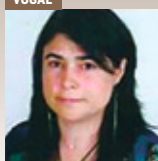
ENGENHARIA **CIVIL**

COORDENADOR



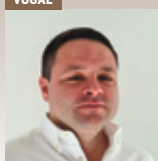
PAULO JORGE ABREU JASMINS
MEMBRO 58.306

VOGAL



SANDRA PATRÍCIA DA SILVA MAIO
MEMBRO 39.692

VOGAL



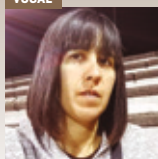
JOÃO HENRIQUE DINIZ F. DE GOUVEIA E FREITAS
MEMBRO 70.588

COORDENADOR



RUI MANUEL ALBUQUERQUE SOARES GOUVEIA
MEMBRO 48.068

VOGAL



CARLA MANUELA R. AZEVEDO NEVES
MEMBRO 56.772

VOGAL



JOSÉ JOÃO RODRIGUES ANDRADE
MEMBRO 63.438

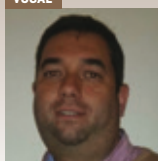
ENGENHARIA **MECÂNICA**

COORDENADORA



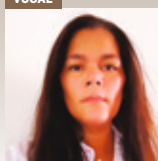
PATRÍCIA MARIA SILVA DA ASSUNÇÃO
MEMBRO 76.750

VOGAL



FRANCISCO NÉLIO MARQUES DA SILVA
MEMBRO 86.420

VOGAL



ILDA MARIA FREITAS CHADA
MEMBRO 58.409

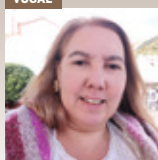
ENGENHARIA **AGRONÔMICA**

COORDENADOR



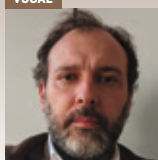
JOÃO PAULO CORREIA FIGUEIRA CÉSAR
MEMBRO 75.773

VOGAL



BRANCA MARIA BRÁS DE ALMEIDA
MEMBRO 78.245

VOGAL



XAVIER GONÇALVES NUNES
MEMBRO 74.841

ENGENHARIA **INFORMÁTICA**

COORDENADOR



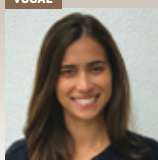
MARCO ANTÓNIO NEGREIRA MAGALHÃES
MEMBRO 85.309

VOGAL



ISABEL MARGARIDA NEVES CLAIRUIM
MEMBRO 85.310

VOGAL



FILIPA MARA FREITAS CASTRO
MEMBRO 79.058

ENGENHARIA DO **AMBIENTE**